

# はあと♡はあと通信

<http://www.almah.jp> 「はあと通信」で検索して下さい

月がとっても青いから

作詞・清水みのる 作曲・陸奥明

No.180

Q はあと通信 検索

月がとっても青いから

遠まわりして帰ろう  
あの鈴懸(すずかけ)の並木路(なみきじ)は  
思い出の小径(こみち)よ  
腕をやさしく組み合せて  
二人っきりで サ帰ろう

月の雫(しずく)に濡れながら

遠まわりして帰ろう  
ふと行きずりに知り合った  
思い出のこの径(みち)  
夢をいとしく抱きしめて  
二人っきりで サ帰ろう

月もあんなにうるむから

遠まわりして帰ろう  
もう今日かぎり逢えぬとも  
思い出は捨てずに  
君と誓った並木みち  
二人っきりで サ帰ろう

住まいのリフォーム専門店  
増改築・建替・修理

**(株)アルマ**

TEL841-0221・FAX841-0094  
フリーダイヤル

**0120-841-242**

〒814-0006

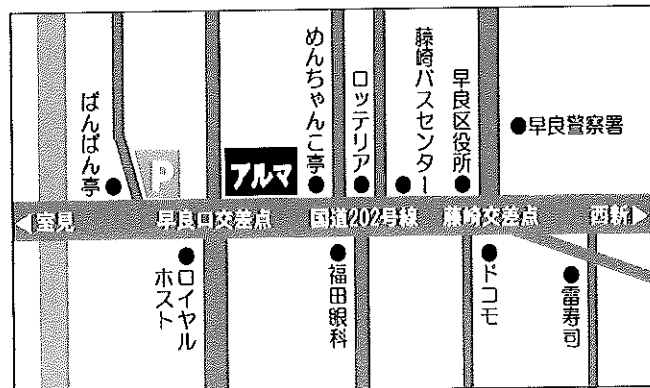
福岡市早良区百道2-8-6

Eメール [alma@sweet.ocn.ne.jp](mailto:alma@sweet.ocn.ne.jp)  
ホームページ <http://www.almah.jp>

## コンテンツ

- スタッフ通信 ♪
- 特集！  
【エコ照明器具・LED】
- 職人さん紹介  
【板金職人 歌谷さん】
- 施工現場レポート  
【T様邸 クローゼット改装】
- お料理レシピ !(^.^)!  
・エビと韓国のりの春巻き  
・豆乳とゴマのゼリー

etc...



■ 駐車場は第2和多屋パーキング(1、7、17番)をご利用下さい。

## お元気ですか？

さすがに10月に入るとぐんと涼しくなりほっとしていらっしゃる方も多いのではないのでしょうか。

今朝(9月20日)の新聞に福岡県内の土地の基準価格が掲載されていましたが、福岡市内ほとんどの地域の土地の価格は平均して下落傾向にあるのに対して、早良区内の土地の価格は上昇をしていました。

不動産業界の方に聞いてみても、やはり同じような話をしていました。特に、高取、西新、室見など修猷館校区にあるエリア、買い物に便利、交通の便がいい、近くに病院や公共の施設が多いなど便利の良い点が評価の対象になっていると思われませんが、土地が売りに出された場合すぐに買い手が見つくようです。

今尖閣諸島や竹島、北方領土問題は、国同士の土地の所有権争いとなっていますが、私たちの周りでもお隣の土地との境界問題がないかと言えば、5cm境界線が違っていたなど、今までは何の問題もなかったお隣の関係が、土地の売買や家を建て替える段になって土地の境界問題が急浮上することがあります。

特に親御さんから子供さんへ代替わりをする時、家を建て替える時、土地を売買するときには、このような問題が発生することが多いように思います。境界線を示す境界杭や境界を示す表示版が土地の四方にきちんと立ててあるのかを知っておくことは何か問題が発生したときには大変重要なことと言えます。

同じ日本人同士でしかもお隣同士であっても、土地の境界や所有に関する問題は感情も絡んで中々難しい問題だと思いますが、国同士の問題となると一歩間違えると衝突という事にもなりかねません。

お隣同士でも国同士でも仲良くするのが一番いいに決まっています。今までの歴史を見てみると自己中心の所有権争いが大きな問題になってきています。一度争いになると、一番被害をこうむるのは、女性や子供達です。

平和で豊かな世の中の実現を世界中の人たちが願っているはずなのに、どうしてそれが出来ないのか不思議に思います。

(株)アルマ 代表取締役 佐伯廣之



アルマHPにてブログ『営業マン奮闘記』好評更新中!!  
リフォームに関することから全く関係ない日常のことまで、スタッフが日替わりで更新しています。ぜひ覗いてみて下さい☆  
HPアドレス <http://www.almah.ne.jp>

Q はあと通信 検索

# \* 今月のおすすめレシピ \*

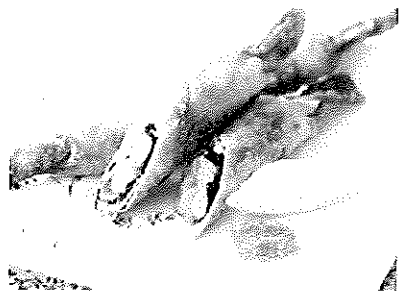
## エビと韓国のりの春巻き

🕒 調理時間 約20~30分

📦 材料 4人分

### 作り方

- ①エビは背わたと殻を取り、塩・酒でもみ、よく水洗いして水気を拭きます。
- ②①の腹側に切り込みを入れ、(a)で下味をつけます。
- ③チーズは4等分に切り、大葉、韓国のりは縦半分に切ります。
- ④春巻きの皮は三角形になるように半分に切ります。
- ⑤④に②・③を並べて手前からクルクルと巻きます。巻き終わりを水で溶いた薄力粉でとめます。両端は軽くひねります。
- ⑥⑤をカリッと揚げて、カレー塩、くし形に切ったレモンを添えます。(180℃)



エビ.....8尾  
 塩・酒.....各少々  
 (a)  
 ・塩.....少々  
 ・酒.....小さじ1  
 スライスチーズ...1枚  
 大葉.....2枚  
 韓国のり(8切)....6枚  
 春巻きの皮.....2枚  
 薄力粉適量  
 揚げ油適量  
 (カレー塩)  
 塩.....小さじ1/2  
 カレー粉・小さじ1/2  
 レモン.....1/4コ

## 豆乳と白ゴマのゼリー

🕒 調理時間 約60分

📦 材料 4~6人分



練り白ゴマ...大さじ2  
 豆乳.....300 ml  
 砂糖.....30 g  
 粉ゼラチン...5 g  
 水.....大さじ2  
 黒みつ...適量  
 きな粉...適量

### 作り方

- ①粉ゼラチンは水に振り入れ、ふやかしておく。
- ②鍋に練り白ゴマを入れ、豆乳を少しずつ加えてダマにならないように混ぜ、砂糖を加えて絶えず混ぜながら中火にかける。
- ③砂糖が溶けて鍋肌がフツフツしてきたら火を止め、(1)のゼラチンを加え、余熱で煮溶かす。
- ④鍋底を氷水に当てながら混ぜ、トロミがついたら器に移し入れ、冷蔵庫で冷やしかためる。かたまったら黒みつをかけ、きな粉を振る。

# スタッフから お客様へ 2012年10月

朝、夕と随分涼しくなり過ごしやすくなってきましたが、皆様いかがお過ごしでしょうか？

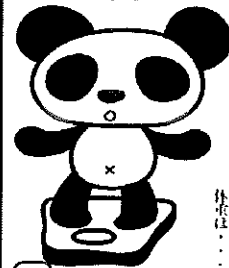


大屋です

アルマでは先月2回ほどイベントを開催致しまして、両日ともたくさんの方にご来店頂きました。有難うございました。今月はイベントの予定はありませんが、何かお気づきのことや、お困りのことがございましたらいつでも御来店下さいませ。

今事務所では密にダイエットブームがまた起きています。

えっ 食欲の秋には少しキツイですが、みんなで行っていると良い刺激になりますね。



「食欲の秋」と「運動の秋」を上手く組み合わせながら今年残り2ヶ月も健康に過ごせるように頑張ります。

今月もどうぞ宜しくお願い致します。

灯火親しむ良い季節となりました。皆様お変わりありませんか？

私は今夏、年齢を考え疲れを持越さない様にと友人の強い勧めもあって、漢方専門医院に初めて通院しました。



佐伯です

今までは自己流でしたが、処方漢方を服飲しますと、デドックスの効果は抜群です。

食事療法が基本ですが、三週間はなんとか頑張りました。一旦付いてしまった習慣を変えるのは、難儀ですよね。私の場合は、季節を問わず『アツアツ飲食』です。飲食後、体が温くなる様な食事を取ることです。暑い夏に始めたので良く汗をかきました。気負わずに、やれることから続けています。

やっと鍋料理の季節が近づいて来て良かったなあ~っと思うこの頃です。皆様は、如何お過ごしでしょうか？季節の変わり目どうぞご自愛下さいませ。

\*\*\* アルマの 職人さん紹介 \*\*\*

ファイル43



■ プロフィール ■

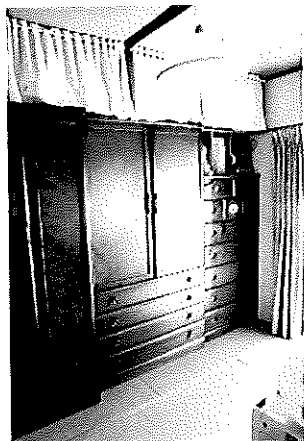
名前：歌谷(うたや)さん  
 職業：板金職人  
 職歴：27年  
 モットー：素早く正確に仕事をこなす

いつもお客様の住まいを守るべく、屋根の上という危険と隣り合わせの場所で仕事をしています。仕事の一番の天敵は雨という事で、葺き替える際には大雨が降っても雨水が家の中に侵入しないよう下地をやり替え、防水シートを隙間なく張り、瓦やコロニアルを一枚一枚丁寧に重ね張りして、丈夫で長持ちする屋根に仕上げてくれます。  
 "素早く正確に" がモットーですが、スピードを重視しつつも一切の手抜きはありません。そんな歌谷さんの趣味は旅行と食べ歩きだそうです。

施工現場レポート

お部屋改装

T様邸  
 施工期間 6日  
 施工金額 約48万円  
 (内装工事含む)



6帖和室の内2帖分の床をフローリングに張替え、クローゼットドアを取付けました。実質的に使用面積はほぼ同じですが、収納量がグンとアップしました。



6帖の部屋に並んだタンスが部屋を圧迫しています。タンス上も目隠しをして物置変わりに使っていました。

以前はカーテンで目隠しをしていたこのスペースも、背の高い扉でスッキリ隠れるので。上から下まで無駄なく収納できます。用途に合わせて使い分けができるよう中を区切り、衣類をそのまましまう為のハンガーレールや、その都度高さを調整できる可動棚を設けました。淡い色味のフローリングとクローゼット扉が和室の雰囲気をやわらげます。



詳しくはHPをCHECK!!

他にもHPで施工写真を多数公開中♪  
 水廻り、内装、外構工事など次のリフォームの参考にぜひご覧ください

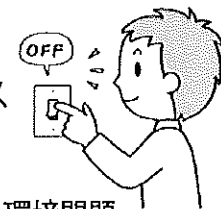
HPアドレス  
<http://www.almah.ne.jp>



LED照明器具って?!どんなもの????

メリット

- 1・圧倒的な長寿命・省電力  
 LED照明は白熱電球に比べ消費電力は約1/8、寿命は蛍光灯の約4倍(約4万時間)で電気代と電球交換の手間を減らします。
- 2・従来の蛍光灯は微量な紫外線を放出していますがLEDは赤外線・紫外線の放射がほとんど無いため、一部の美術館などで導入が始まっています。
- 3・LEDフィラメント(電球内の金属線で光を発する部分)やガラスなどが使用されていないため、振動や衝撃にとっても強く、輸送車両等に振動が激しい場所でも使用可能です。
- 4・蛍光灯は極端な低温になると発光効率が悪く、なかなか点灯しないことがありますがLED照明は低温でも効率が変わらずすぐに明るくなります。
- 5・点灯応答速度が白熱球の約千倍と言われます。電源のon/off等の高速スイッチングが得意なのでトイレや洗面所等の照明に適しています。
- 6・蛍光灯には水銀等が使用されていますがLEDは一切使用していません!環境問題にも配慮したエコ商品です。



あと画期的なのは、ひとつの照明器具で様々な照明色を変えることができます! 読書をする時には明るく設定、気分を落ち着かせたいときには、ほのかなピンク系や優しい黄色、シャープでクリアな感じのブルー系等々……にもスイッチひとつで設定可能です!!

デメリット

- 1・従来の電球に比べて高価です。
- 2・LED電球は電源回路が入っているため、同じサイズの白熱電球や蛍光灯と比較してかなり重量があります。多数の白熱電球をLED電球に変更する場合、器具の強度に注意が必要です。
- 3・従来型の電球の光はすべての方向に等しく放射されますが、LED電球の光は指向性(光に方向)があるため部分的に暗く感じることもあります。ただ、最近は反射板を内蔵するなど工夫した電球もあるようです。
- 4・LED蛍光管を使用する場合、従来の照明器具の電源部分を交換しなければならないので手軽に!というわけにはいきません。

最大の注意点!!

蛍光灯や白熱電球より暗いと感じることがあるので購入時に注意が必要です。全光束(1m・ルーメン)に注意して選択購入してください。

電球60W相当ならば700~800ルーメンは必要



# \*アルマスタッフ通信\*

皆様こんにちは、10月になり過ごしやすくなりましたが  
 元気にお過ごしでしょうか？ 私は日々のあまりの忙しさに追われて  
 目標を見失わないように やさしさを失わないように 毎日自分に  
 言い聞かせながら通勤往復を片道20分ジョギングで通勤しております。  
 「忙」しいという字は「心」を「亡」くすと書きます。一瞬一瞬が人間性の  
 成長ですので、迷うことなく頑張ってください。



岩橋です

先月アルマ事務所で開催したリフォーム相談会も沢山の方にご来社いただく事が  
 出来ました、ありがとうございました。9月に2回開催しましたので10月はイベントはお  
 休みになります。次回また決まりましたらご連絡いたしますのでどうぞ宜しくお願い致し  
 ます。

最近連日続く中国における反日デモのニュースが沢山報道されております。過去  
 反日デモ隊が暴徒化することはよくあったのですが、今回は窓ガラスという窓ガラス  
 を破壊し尽し、デパートの店内やホテルを荒らし尽くし、一部の日系企業の工場や  
 ディーラー販売店をも破壊し尽くすという その映像や写真をテレビやネットで見た人  
 なら、モラルのなさ過ぎる暴徒にただただ驚かされます。

この情報だけ見た日本人は、暴れる人間も随分いて中国人は恐ろしい、と思うか  
 もしれませんが、しかし一方で中国在住の日本人は「いやそんなことはない、多くの中  
 国人は実に友好的だ」と言っていたりするし、実際には暴動に反対する中国人もいる  
 が「尖閣諸島は中国のもの」と中国人は信じているものの「反日デモに参加しない人  
 が多数派だ」らしく・・・マスコミの報道のあり方に何らかの意図を感じたりもします。  
 今はインターネットやツイッターで情報を集められますので自分自身で正しい情報  
 を取り、判断する事が大事な時代なのかもしれません。ただ暴力は何の解決にもなら  
 ないし、見ていて悲しくなります。東日本大震災の時、世界中の人を感心・感動さ  
 せた思いやりの心・団結力・・・日本魂とは遠くかけ離れている事も明確に感じたりも  
 します。

10月は運動会の季節ですね。我が家の下の子ども3歳で初の運動会です。最近  
 「それ～それ～」が口癖な彼は「それ～それ～」と言いながら走って来てくれる事と  
 思います。どんな表情が見れるか楽しみにしています。

今月も頑張ります！！岩橋



9月にさせていただいている工事、  
 ご依頼いただいている工事です。

- |         |                     |                   |              |
|---------|---------------------|-------------------|--------------|
| 室見 I様邸  | エレベーター増築及びリノベーション工事 | 愛宕浜 K様邸           | 浴室漏水修理       |
| 荒江 N様邸  | 建具工事                | 長浜 ㈱ファビルス 土間タイル補修 |              |
| 藤崎 K様邸  | ドアクローザー工事           | 警固 S様邸            | 屋上防水工事       |
| 愛宕 O様邸  | サッシ取替え工事、網戸・棚工事     | 原 A様邸             | トイレ便器取替      |
| 原 T様邸   | 和室間仕切り工事            | 平尾 H様邸            | 庭木剪定工事       |
| 野芥 M様邸  | 戸建改装工事              | 昭代 F様邸            | トイレ修理        |
| 室見 T様邸  | 襖張替工事               | 美室団地様邸            | 水回りリフォーム     |
| 愛宕 K様邸  | 改装工事                | 祖原 T様邸            | 屋根瓦葺替工事      |
| 室見 N様邸  | トイレ便器取替え工事          | 豊浜 M様邸            | トイレ改装工事      |
| 佐賀市 Y様邸 | 三瀬別荘改装工事            | 愛宕 M様邸            | ブラインド工事      |
| 鳥飼 M様邸  | 外壁サイディング防水工事        | 藤崎 M様邸            | アルミ雨戸取付工事    |
| 高取 H様邸  | トイレ便器取替え工事          | 愛宕南 S様邸           | ユニットバス水栓金具取替 |
| 城南区 Y様邸 | トイレ便器取替え工事、軒樋取替え工事  | 豊浜 K様邸            | 網戸張替         |
| 姪浜 N様邸  | トイレ便器取替え改装工事        | 糸島市 Y様邸           | カーテン工事       |
| 小戸 O様邸  | 板戸改修工事              | 大濠 K様邸            | 内装工事         |
| 豊浜 T様邸  | 建具工事                | 大濠 K様邸            | カギ取替工事       |
| 愛宕 N様邸  | トイレ工事、水栓金具取替え工事     | 室見 H様邸            | 水道管漏水修理      |
| 室見 O様邸  | トイレ便器取替え改装工事、洋間改装工事 | 荒江 きよまつ小児科医院      | 看板修理/タイル補修工事 |
| 室見 T様邸  | 内窓工事                | 下山門 高崎小児科医院       | トイレ漏水修理      |
| 百道 S様邸  | 洗面改装工事              | 長尾 福岡昭和タクシー       | 雨漏り修理        |
| 室見 F様邸  | 門扉取替え工事             | 長尾 福岡昭和タクシー       | 照明配線工事       |



いつもありがとうございます！

※原稿作成日の都合上  
 時期がずれることがあります。