

はあと♡はあと通信

<http://www.almah.jp> 「はあと通信」で検索して下さい

あの鐘を鳴らすのはあなた

作詞・阿久悠 作曲・森田公一

No.182

Q はあと通信 検索

あなたに逢えてよかった
あなたには 希望の匂いがある

つまずいて 傷ついて 泣き叫んでも
さわやかな 希望の匂いがある

町は今 眠りの中
あの鐘を 鳴らすのは あなた
人はみな 悩みの中
あの鐘を 鳴らすのは あなた

あなたに逢えてよかった
愛しあう 心が戻って来る

やさしさや いたわりや ふれあう事を
信じたい心が 戻って来る

町は今 砂漠の中
あの鐘を 鳴らすのは あなた
人はみな 孤独の中
あの鐘を 鳴らすのは あなた
町は今 眠りの中
あの鐘を 鳴らすのは あなた
人はみな 悩みの中
あの鐘を 鳴らすのは あなた

住まいのリフォーム専門店
増改築・建替・修理

(株)アルマ

TEL841-0221・FAX841-0094
フリーダイヤル

0120-841-242

〒814-0006

福岡市早良区百道2-8-6

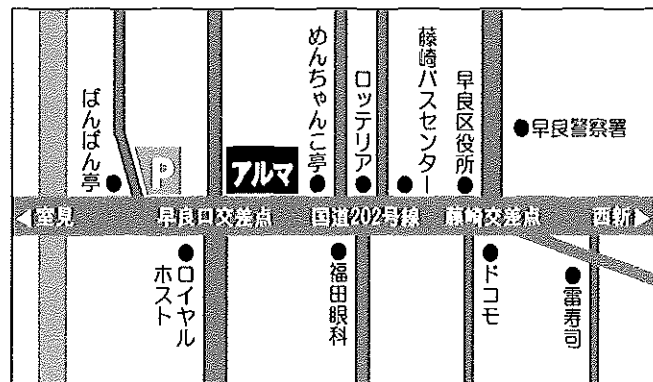
Eメール alma@sweet.ocn.ne.jp

ホームページ <http://www.almah.jp>

コンテンツ

- スタッフ通信♪
- 特集!
【年末の大掃除特集】
- 職人さん紹介
【クロス職人 大山さん】
- 施工現場レポート
【F様邸 キッチン&収納】
- お料理レシピ!(^_^)!
・ブッシュドノエル

etc...



■ 駐車場は第2和多屋パーキング(1、7、17番)をご利用下さい。

お元気ですか？

早いもので、今月いっぱい2012年が終わりになります。つい先日新年を迎えたばかりなのにと感じていたのに、本当に月日の経つのは早いものですね。

先日参加した、あるセミナーで原子力発電の再稼動が中々難しいこともあって、これからは火力発電に頼らざるを得なくなりそうですが、その為には一般家庭で多く使用されているガスと同じ天然ガスを燃やして発電する火力発電のウエイトが今後益々高くなると考えられているそうです。

2009年の経済産業省の総合エネルギー統計によると、使用されているエネルギーを100とすると、石油系47%、原子力11%、天然ガス18%、再生可能エネルギー3%、そして、石炭が21%を占めているという事でした。

原子力発電が3.11の大震災によって現在やり玉に上がっていますが、発電と言う事だけをとると原子力発電が出来なくなることによる発電コストは大幅に上昇することは間違いのないと思われます。

それは即電気料金的大幅アップと言う形で私たちの生活に直接跳ね返ってきます

今天然ガスの新資源としてシェールガス(岩盤の中に含まれているガスと言う事。だそうです)を取り出す技術が開発され、低コストで取り出すことが出来るそうです

その上埋蔵量も今後100年~250年位あるということですから、シェールガスが使えるようになると原子力発電に取って代わることが出来るのではないのでしょうか。

しかし、当面は電気料金の上昇と言うことは充分考えておかなければならないでしょうから、これからお住まいのリフォームをお考えの方はオール電化にするのか、ガス併用型にするのかということをよくよくお考えになられて判断される必要があるようです。

ここに来て気温が急に下がり体調管理が必要になってまいりましたが、これから風邪を引きやすくなってきますので、どうぞお体を大切に健やかに過ごして下さい。

(株)アルマ 代表取締役 佐伯廣之



アルマHPにてブログ『営業マン奮闘記』好評更新中!!

リフォームに関することから全く関係ない日常のことまで、スタッフが日替わりで更新しています。ぜひ覗いて下さい☆

HPアドレス <http://www.almah.ne.jp>

Q はあと通信 検索

* 今月のおすすめレシピ *

フッシュドノエル

🕒 調理時間 約25分

📋 材料
1台分

ロールケーキ(市販品)・1本
 <ココアクリーム>
 生クリーム・200ml
 砂糖・大さじ3
 ココアパウダー(加糖)・大さじ4
 お湯・大さじ3~4
 粉糖・適量
 アラザン・適量
 クリスマスの飾り・適量

👉 作り方

- ① <ココアクリーム>を作る。
ココアパウダーにお湯を加えて溶かし、冷ましておく。
生クリームに砂糖を加え、泡立て器でトロット、落ちたクリームで絵が描けるくらいの8分立てにして、溶かしたココアを加えて混ぜ合わせる。
- ② ロールケーキの端を少し斜めに切る。
ロールケーキの3/4くらいの所に<ココアクリーム>を少しぬって、切ったロールケーキをのせる(斜めに切った側を上にして下さい)。

- ③ パレットナイフでケーキ全体に<ココアクリーム>をぬり、フォークで木の幹の模様をつけ、切り口は年輪風に円を描く。
粉糖を振ってアラザンを散らし、クリスマスの飾りをつける。

クリスマスには欠かせないケーキ。
火を使わないので小さなお子さんが居るご家庭でも安心ですね
こんな風に市販のロールケーキを使えば、
とっても簡単!トッピングが自由にできるのも手作りならではの。
この世にたったひとつのオリジナルケーキを作ってみませんか?



スタッフから お客様へ 2012年12月

今年も残すところあとわずかとなりましたが、皆様いかがお過ごしでしょうか? 今年は何とのご縁を感じ、感謝する一年となりました。たくさんのお客様との出会いや友人との再会など、今年も宝物が増えました。

昔、ある人に頂いた「人との出会いにはすべて意味があり、意味のない出会いなどないし、どんな人と出会うかでその人の人生が決まるからね。」という言葉が心に響き、それ以来ずっと大切にしている言葉です。自分自信にもそうですが、「出会い」ということはそこには相手がいることなので、その相手にも私と出会って良かったと思ってもらえる人間になれるよう、また一年、成長できるように頑張っています。



もうすぐクリスマスですね。
だんだんと街のイルミネーションもキレイになってきました。
クリスマスに甥っ子に会えるのが私にとって
クリスマスプレゼントなので、いまからワクワクしています♡

年の瀬で慌ただしいですが、お身体にお気をつけ素敵な年明けを迎えましょう。
今年も一年お世話様になり、ありがとうございました。
来年もどうぞ宜しくお願い申し上げます。

商店街にもクリスマスツリーが美しく飾られて、
街中には、イルミネーションが華やかでいて、
なんとなく心を浮き立たせてくれます。
また、師走に入りますと、
今年一年の思い出が頭に浮かびますが、
皆様いかがお過ごしでしょうか!?



佐伯です

今年もいろいろな出会いがありまして、
本当にお世話になりました。
皆様とのご縁に感謝申し上げます。
ありがとうございます。

日本には、一年の締めくくりの12月と年度末の3月があります。
今年の我が家は、受験生がおりますので、
お正月がなく受験日までのカウントダウンに入っています。
一日一日がとても貴重な時間を過ごしています。
でも、こういう思いも振り返るとあっという間ですね。
親としては、ただ健康であることを一番に願っています。

MERRY CHRISTMAS



どうぞ、ご家族皆様もお健やかに

アルマスタッフ通信

皆様こんにちはアルマの岩橋です。
12月になり寒さ厳しくなってきましたが
皆様風邪なんかひいてませんか？
私は体力だけが取り柄ですので寒ささえ感じず
元気に毎日飛び回っております。



岩橋です

しかしながら我が家の嫁さんと2人の息子は風邪を拗らせ鼻水と咳がもう
2週間位つづいていて心配しています。

3年位前上の子供が風邪を拗らせ肺炎になり入院したのでそれから私は
家に帰ったらうがい手洗いはもちろんの事、洗面所に駆け込んでその日の
洋服は全部洗濯機に入れて家に風邪の菌を持ち込まないようにしているの
です。(その頃は子供に毎日帰ったらチュウをしていて、私の風邪をうつ
したのがきっかけでしたので・・・子供にチュウは風邪は勿論 虫歯菌もう
つるそうなので 可愛いけど我慢しています・・・)

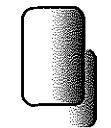
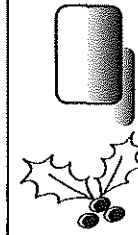
今年も色々な事がありました。まず明日が見えない日本・・・年末になり
16日投票の日程で総選挙の実施がされます。年末に向けての気忙しい時
期の衆議院選挙・・・今一体どれだけの課題があるのでしょうか？
超高齢化社会への対応・エネルギー政策・国内経済空洞化・外交問題・食
糧問題・・・どれをとっても重要な問題であり避けて通れず、国民は選挙を
通じて各々の意見や立場で優先順位を決める多数決が投票だと思おうので
すが最近では政権を争う為だけの総選挙の様で、政権公約(マニフェスト)さ
え完結されない・・・私の様な凡人にはよくわからない様になっています。
3年間で3人も首相が変わる様であればそのような時間さえなく仕方がな
いわけで・・・いっその事AKBの総選挙の様じゃけん大会で首脳や各大
臣も決定しその後は皆さんで支えあって公約(問題)解決まで辞められな
い・・・とかのほうが良かったりとか馬鹿な事を考えたりしてしまいます。(
すみません。軽く読んで下さい。...)そしてオリンピック!色々な感激共
に中国の無気力試合・人間の目的感が間違っている事が露出した様な・・・
恥ずかしい事がありました。他に東京スカイツリーのオープン等・・・皆さ
んはどのようなニュースが記憶にございますか？

年末にはシングルベル・クリスマスがやってきます。町中で恋人達の寄
り添う姿を見ると案外初心に帰るもので嬉しく思います。皆さんもご夫婦
2人きりでたまにはイルミネーションが煌びやかな公園でイブの夜にベン
チで缶コーヒーでも飲んでみたらいかがでしょうか・感謝の言葉と共に
きっとそれが今年一番の大ニュースになるはずです。。

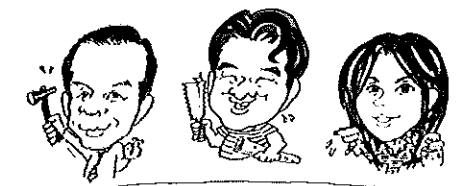
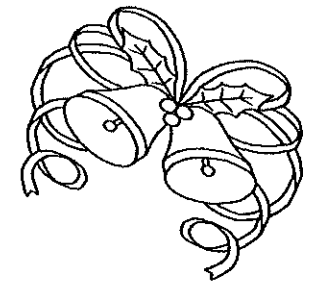


今年も一年有難うございました。
来年も一生懸命 実直に頑張りますのでどうぞ宜しくお願い致します。

11月にさせていただいている工事、 ご依頼いただいている工事です。

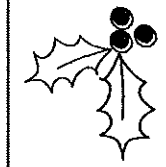


- | | | |
|-----|------|------------------------|
| 室見 | T様邸 | キッチン改装他工事 |
| 愛宕 | O様邸 | IHコンロ取替え工事 |
| 藤崎 | H様邸 | 洗面ボウル取替え工事 |
| 百道 | N様邸 | ウォシュレット取替え工事 |
| 西新 | O様邸 | 玄関戸車交換工事 |
| 城西 | I様邸 | ガラス交換工事 |
| 小戸 | N様邸 | ペアガラス/テーブル台工事 |
| 野方 | K様邸 | 屋根、外壁塗装他工事 |
| 片江 | K様邸 | 手すり取付工事 |
| 愛宕 | Y様邸 | 2階改装工事 |
| 室見 | N様邸 | リフォーム工事 |
| 香椎 | I様邸 | 2階増築他改装工事 |
| 愛宕浜 | Y様邸 | リビング改装工事 |
| 愛宕浜 | H様邸 | 洗面ボウル取替え他工事 |
| 西の丘 | T様邸 | 増築工事 |
| 西新 | M様邸 | 看板工事 |
| 豊浜 | H様邸 | 手すり取付工事 |
| 昭代 | K様邸 | 手すり取付工事 |
| 室見 | I様邸 | リノベーション工事 |
| 平和町 | I様邸 | 車庫屋根工事 |
| 百道 | K様邸 | 浴室ドア取替え工事 |
| 中央区 | 渡辺通り | 福岡昭和タクシー(株)
/照明器具修理 |
| 愛宕浜 | K様邸 | 食洗機取付け工事 |
| 百道 | H様邸 | 屋根瓦葺き替え工事 |
| 高取 | T様邸 | シャッター取替工事 |
| 南庄 | J様邸 | ユニットバス水栓金具取替他 |
| 南庄 | Y様邸 | 畳新調 |
| 豊浜 | K様邸 | テラス及び屋根工事 |
| 有田 | K様邸 | 内装工事 |
| 昭代 | N様邸 | ユニットバスカウンター取替 |
| 愛宕 | M様邸 | 台所水栓金具取替 |
| 南庄 | S様邸 | 車庫工事 |



いつもありがとうございます!

※原稿作成日の都合上
時期がずれることがあります。



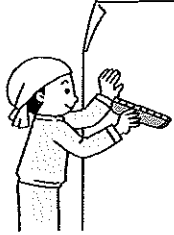
*** アルマの職人さん紹介 ***

ファイル45



プロフィール

名前：大山弘美さん
 職業：クロス職人
 職歴：36年
 モットー：来た時よりも美しく
 好物：まんじゅう

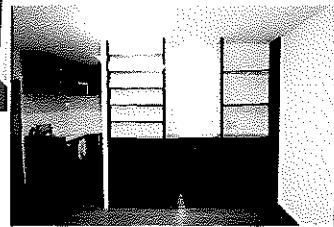


実直に仕事に取り組む姿は見習わなければならないと思われれます。もちろん職人としての腕はピカイチです。仕上がりに厳しく、常にお客様目線で細かい所にまで気を配って作業をするので、安心して現場を任せられます。モットーは「来た時よりも美しく」と言うだけあって工事後の片付けにも定評があり、信頼できるイチオシの職人さんです。

施工現場レポート

お部屋改装

F様邸
 施工期間 7日
 施工金額 259万円
 (オーダー収納含む)



元々コンパクトな型だったキッチンを、作業スペースが広くとれるL型のキッチンに変更しました。吊戸とベースキャビネット、対面のストッカーで十分な収納量が確保できるようになったので、物を中にしまっけて表をスッキリ片付けることが出来ます。扉の素材感をキッチンと統一させたオーダーメイドの造作収納兼間仕切りが、LDK空間をシックでモダンな雰囲気を見せています。

詳しくはHPをCHECK!!

この他にもHPで施工写真を多数公開中♪
 水廻り、内装、外構工事など次のリフォームの参考にぜひご覧ください

HPアドレス 
<http://www.almah.ne.jp>

毎年恒例の大掃除の時期が近付いてきましたね
 日々こまめにしていれば大ごとにならない大掃除・・・(-_-)・・・
 大掃除に疲れてお正月にグッタリしてしまわないように
 手順と計画をしっかりと立てて今年の汚れを一掃しましょう!!

大掃除のチェックリスト

- お風呂場
- 窓・壁(内側)
 - 鏡磨き
 - 電灯傘拭き
 - 水アカ取り
 - カビ取り
 - 喚起口カバーの掃除

- 各部屋
- 窓・壁(内側)
 - カーテン洗濯
 - 電灯傘拭き
 - 床ワックス



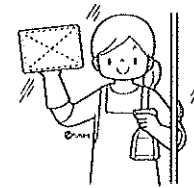
- 洗面所
- 明り取り掃除
 - 鏡磨き
 - 電灯傘拭き
 - 水アカ取り
 - 床水拭き
 - 洗濯機掃除

- トイレ
- 電灯傘拭き
 - 床水拭き
 - 便器清掃
 - 水アカ取り
 - 喚起口カバー



- 台所
- 窓・壁(内側)
 - カーテン洗濯
 - 電灯傘拭き
 - 水アカ取り
 - 五徳磨き
 - 換気扇油取り
 - 床水拭き台所

- 外回り
- 窓ガラス(外側:網戸清掃)
 - ガレージの屋根
 - ベランダ
 - 門扉
 - ガーデニング整理整頓
 - 雨とい・側溝枯葉掃除



- 大掃除にあると便利な物
- 使い古しの歯ブラシ
 - ゴム手袋
 - 軍手
 - 古新聞紙

年末の大掃除にかかわらず、掃除の基本は、
 「家中まとめて上から下の順にきれいに」していくことです。

よいお正月を迎えることができるよう、皆さんも頑張ってください(^ ^)