

はあと♡はあと通信

<http://www.almah.jp> 「はあと通信」で検索して下さい

おひさま～大切なあなたへ

ひかりがさし 風が泳ぎ
生きてゆけると そう思えたの
出会えた日は 私の記念日
ごめん おおげさ?
本当の気持ちよ

No.175

Q はあとはあと通信 検索

あなたは私の奇跡
あなたは私の希望
暗い闇も 行き止まりも
二人なら 軽いね

作詞・岡田恵和
作曲・渡辺俊幸
唄・平原綾香

あなたと ともに笑って
あなたと ともに泣いたね
どこかで 私を 感じてて
それだけでいいのよ

目覚めてから 眠りにつく
すべていとおしい そう思えたの
笑うだけで 涙が出たわ
ごめん 大げさ?
本当の気持ちよ

あなたの喜びもらい
あなたの痛みももらう
この暮らしが つづくのなら 何もいりほしくない

あなたは私の奇跡
あなたは私の希望
必ずどこかで見ているわ
それだけでいいのよ

たとえ世界中が あなたの敵だって
私だけは いつでも味方だわ
大丈夫 信じて
あなたが忘れていても
私が忘れほしくない
この命を 投げ出すのに 迷いなんてないわ

あなたは私の奇跡
あなたは私の希望
お願い どこかで笑ってて
それだけでいい
それだけがいいのよ

住まいのリフォーム専門店
増改築・建替・修理

(株)アルマ

TEL841-0221・FAX841-0094
フリーダイヤル

0120-841-242

〒814-0006

福岡市早良区百道2-8-6

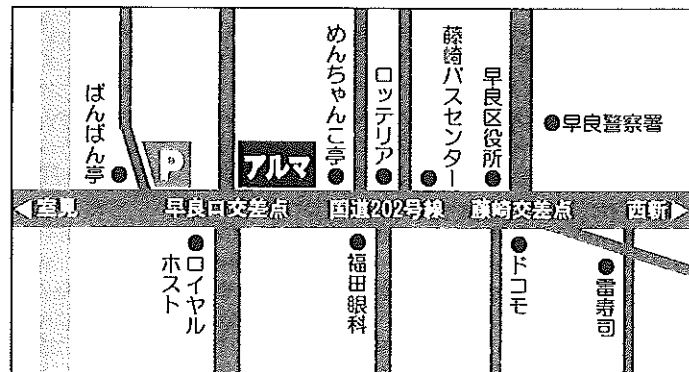
Eメール alma@sweet.ocn.ne.jp

ホームページ <http://www.almah.jp>

コンテンツ

- 大好評♪♪スタッフ通信
- 特集!
【福岡市住宅省エネ改修助成】
- 職人さん紹介
【G-tec 高見さん】
- 施工現場レポート
【A様邸 お部屋改装 工事】
- お料理レシピ!(^_^)!
・大葉のピリ辛漬け
・青海苔の粉ふきいも

etc...



■ 駐車場は第2和多屋パーキング(1、7、17番)をご利用下さい。

お元気ですか？

『何億分の一の確率』

福岡の街中で偶然に知り合いの人に会う確率は、何十万分の一の確率かもしれませんが、東京のど真ん中で同郷の人に会う確率はそれこそ何千万分の一の確率だと思います。

人と人が出会うと言うのもただ単に『偶然に会った』とか言ってお互いにびっくりしたり嬉しく思ったりするものですが、本当に偶然の出会いなのかなと思うと、そうでもないかも知れないなと思うことがあります。

別々の街に住む知人同士が、ある街の一角で偶然出会ったとします。それは、お互いに何の連絡もなしに、家を出て電車やバスなどの交通手段を使い、同じ道を歩き、たまたまお互いがお互いの顔を見合わせるようにしないとお互いに気付かれませんので、その確率というものは相当なものだと思わずにはいられません。

喩は違いますが、人がこの世に生まれてくる確率については、何十億分の一、いやもっと少ない確率ではないでしょうか。私たちは、気がついたら生まれてきてしまっていますし、自分の意志で生まれて来た人は誰もいませんので、生まれて来たことについてあまり深く考えないことがあるかも知れません。

しかし、人間としてこの世に生まれて来たことは、本当に貴重だと思いますので、自分の命だけでなく人様の命も大切に思わなければならないなと心の底から思います。

『かけがえの無い命』と言いますが、本当にそうだなと思います。一度しかない人生、一回限りの命ももっとも大切にしないといけませんね。

今も昔もそうですが、日本だけでなく世界中で沢山の人が、それも人生これからと言う若い人達の命が戦争や犯罪、飢餓や自殺によって奪われていくのは、何とも言いようの無いむなしさを覚えます。

折角与えられたかけがえの無い命だからこそ、若い人達には特に大切にしてほしいと思います。その為にも、もっと若い人達が希望を持って生きていける世の中に私たち大人が、責任をもってしていかなければならないなと強く思います。

大型連休は、皆さまどのようにお過ごしになりますでしょうか？
どうかお体を大切にして下さい。

(株)アルマ 代表取締役 佐伯廣之



* 今月のおすすりめレシピ *

大葉のピリ辛漬け

調理時間  約10分

材料 2人分



- ・大葉・・・20枚
- <合わせ調味料>
- ・ゴマ油・・・・・・大さじ1
- ・砂糖・・・・・・小さじ2
- ・みりん・・・・・・小さじ2
- ・しょうゆ・・・・大さじ1
- ・おろしショウガ・・・1片分
- ・ニンニク（すりおろし）・・・1片分
- ・粉唐辛子または一味唐辛子・小さじ2
- ・白ごま・・・・・・大さじ1

作り方

- ①大葉は1枚づつきれいに洗って、水気をふき取る。
- ②大葉の両面に<合わせ調味料>をつけながら、1枚づつ容器に重ねる。
※1時間程漬け込めばすぐに食べられます。
冷蔵保存で4～5日位で食べ切ってください。
あつあつの白ごはんのお供に是非どうぞ!!

青海苔の粉ふきいも

調理時間  約10分

約10分



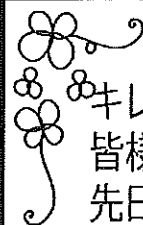
材料 4人分

- ジャガイモ（男爵）小3個
- 桜エビ・・・・大さじ2～3
- ※
- ・昆布茶・・・・小さじ1
- ・ゴマ油・・・・大さじ1
- ・青海苔・・・・小さじ2
- <添え物>
- ・サラダ菜・・・・適量

作り方

- ①粉ふきいもを作ります。ジャガイモは皮をむいてさっと水につけ、4～6つの乱切りにします。
- ②鍋にジャガイモと、かぶるぐらいの水を入れ、強火で水からゆでます。沸騰したら火を弱めて竹串がスッと通る程度までゆでます。
- ③やわらかくなったら、ジャガイモが飛び出さないように鍋の口を蓋で押さえながら茹で汁を捨てます。
- ④鍋をもう一度火にかけ、ゆすりながら完全に水気がなくなるまで水気を飛ばします。表面がデンプン質の粉で白く粉がふいた状態になったら火を止めます。
- ⑤④のジャガイモをボウルに入れ、※の昆布茶・ゴマ油・青海苔を入れて混ぜ合わせます。
- ⑥⑤のジャガイモをサラダ菜をひいた器に盛り、フライパンでカリッとさせた桜エビを散らします。

スタッフからお客様へ 2012年5月



キレイな花々に癒される今日この頃ですが、皆様はいかがお過ごしでしょうか？先日、新宮にオープンした「IKEA」(家具ショップ)に早速行ってきました。とにかく人の多さにぐったりしましたが、とにかく“安い”!価格にビックリな上、上質でデザイン性もあるので、見るだけでも楽しめます。一緒に行った母は、孫が来ても安全なリビングと収納もスッキリしたいと色々構想を練っていました。これから実家がどんどん変わっていくのが私も楽しみです。限られた空間でどのように工夫して過ごすか?考えることも、それを変えていくのも楽しいですね。



大屋です



いつも大変お世話になっております。皆様お変わりございませんでしょうか？お陰様で、先月(株)アルマは33期を終えました。後ろを振り返る余裕もなく過ぎて参りました。そういえば、私もこの地域にお世話になって33年になります。まさに～光陰矢の如し～です。下の娘が2歳の頃から両親の介護が始まって13年間。介護は、子育てとはまた違う想定外のことがしばしばありましたが、母の三回忌と父の七回忌が終わってちょっと気が抜けた感じでした。あっという間に17歳になった娘は、大学受験生になりました。嫁いだ上の娘にも母親としてどこまでやれたかどうか～孫が二人になりました。遠方に住んでいるので手伝うことは出来ませんが、写メールが毎日の励みになっています。新緑を眺めながらふっと思ってみました。



佐伯です



アルマHPにてブログ『営業マン奮闘記』好評更新中!!
リフォームに関することから全く関係ない日常のことまで、スタッフが日替わりで更新しています。ぜひ覗いてみて下さい☆
HPアドレス <http://www.almah.ne.jp>

はあととはあと通信

*** アルマの 職人さん紹介 ***

ファイル38



プロフィール

名前：高見浩一さん
 職業：防水職人
 職歴：23年
 モットー：防水工事でお客様の快適な生活と建物の健康を守ります。
 好きな食べ物：もつ鍋



今回はG-tecの高見さんです。防水屋さんは直射日光や強風など、過酷な環境の中での作業が多いのですが、高見さんはお客様に喜んでいただけるようにと、いつも笑顔で頑張っています。

仕事によっては、天敵の雨のせいで仕事が思うように進まない時もあります。作業が順調に進むよう、晴れの日が続きますように。

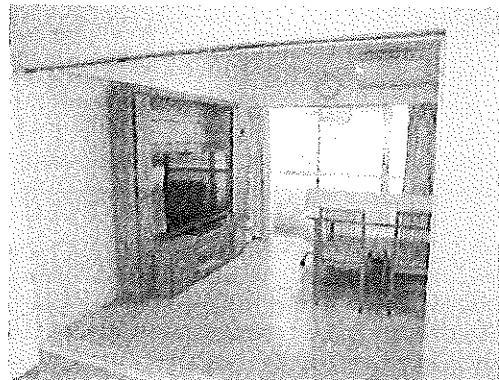
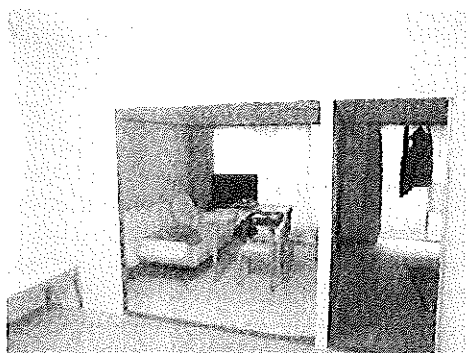
施工現場レポート

お部屋改装

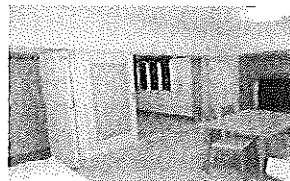
<<中央区赤坂 A様邸>>

施工期間：10日
 施工金額：90万円

● Before



● After



和室2室を1部屋の洋間にさせていただきました。間仕切り一つないだけで、ずいぶん明るくなりスッキリします。キッチンとの間仕切りも、ベランダからの明かりを取り込むようにガラス入りのドアにしています。

詳しくはHPをCHECK!!

この他にもHPで施工写真を多数公開中♪
 水廻り、内装、外構工事など次のリフォームの参考にぜひご覧ください

HPアドレス
<http://www.almah.ne.jp>



復興支援・住宅エコポイント(国のエコポイント)
 +それに加えて+上乗せ助成+

福岡市の住宅省エネ改修 助成金が復活!!



助成対象者

- ※福岡市内にある住宅の所有者
 (分譲共同住宅の場合は区分所有者又は管理組合)
- ※市内にある住宅に居住し、所有者より省エネ改修等の実施について許可を得た方
- ※市税の滞納のない方

助成金の額

国の発行したポイント数の3分の2に相当する額(千円未満切り捨て)ただし、1戸あたり10万円を上限。
 注!過去に受け取った助成金額を合算します。

助成対象工事

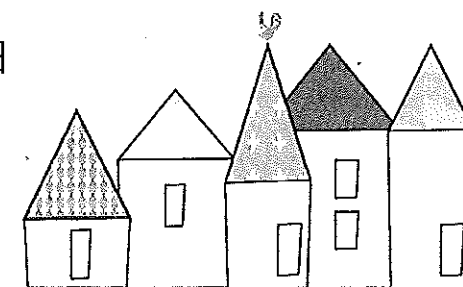
- 国の「復興支援・住宅エコポイント」が発行されたリフォーム工事で申請者が市内事業者が発注したもの。(新築工事は対象となりません)
- ※窓の断熱改修
 - ※外壁・屋根・天井又は床の断熱改修
- これらと併せて行う以下の工事
- ・バリアフリー改修(手すりの設置、段差解消、廊下幅の拡張)
 - ・住宅設備の設置(太陽熱利用システム、節水型トイレ、高断熱浴槽)
 - ・リフォーム瑕疵保険への加入
 - ・耐震改修

工事着手期間

平成23年11月21日～平成24年10月31日

福岡市の助成金申請期間

平成24年4月2日～平成25年3月15日



注意!

予算額を超えることが予想される場合、事前に周知の上、助成を終了することもあります。

アルマスタッフ通信

こんにちは!アルマの岩橋です!!
はあと通信はGW中のお届けになると思いますが、
いかがお過ごしでしょうか?

まだまだ震災後の自粛ムードが続いている中、
私も色んな思いがあるのですが今年は家族でキャンプ……という予定が
あったのですが……GWのお仕事依頼があったり、法事があったりして、
GWの楽しみは後半(シルバーウィーク)に計画しようと思います。



岩橋です

皆様はお子さんやお孫さん達と楽しいGWをお過ごしのことだと思います。
アルマでは5月からお蔭様で34期になります。アルマのお客様もなんと
2000件を超え、私も会社に入社して21年になりますので今までに
1000件近くのお客様を担当させていただいております。

私が担当させていただくお客様は皆様とってもあたたかい方が多かったよ
うに思います。新人の頃には何もわからないので、お客様に沢山叱られ、お
客様の前で泣いた事なんかシバシバ……(@_@)……

(私はあつくなるとよく涙が出ます…)

今思えば懐かしい思い出です。皆様に感謝しております。

先日、高取商店街の耳鼻科に行ったのですが、その受付のスタッフや
看護師さんがとっても感じが良くて、私も見習わなければと思いました。
昔、甲斐さんという経理事務の方がいらっしゃったのですが、その時は
「明るくて感じがいいね～」って、よくお客様に褒めて頂いていたのを思い
出します。今期はスタッフの雰囲気にも気を付けていこうと思います。

下の子が幼稚園に入園しました。
とっても可愛い笑顔でとっても大きな声で挨拶ができます。
職人さんを含めスタッフみんな自然に
「笑顔&気持ちの良い挨拶」が出来るように広めたいと思います。



今月も花粉症と闘いながら頑張ります!!

4月にさせていただいている工事、 ご依頼いただいている工事です。

- | | | |
|------|------|-----------------------|
| 豊浜 | T様邸 | 玄関底補修・他 |
| 原 | S様邸 | 照明器具取替 |
| 福重 | M様邸 | 雨樋補修工事 |
| 原 | I様邸 | 車庫壁補修工事 |
| 拾六町 | M様邸 | アパート原状回復工事/
スロープ工事 |
| 豊浜 | Y様邸 | 伸縮門扉/ポスト取替 |
| 豊浜 | S様邸 | 車庫・門の補修工事 |
| 南庄 | I様邸 | 収納家具造作工事 |
| 田村 | H様邸 | 内装リフォーム工事 |
| 小戸 | A様邸 | 浴室水栓金具取替 |
| 博多駅前 | 牛島歯科 | ロールスクリーン取替 |
| 愛宕浜 | T様邸 | 濡れ縁他取替 |
| 前原 | U様邸 | アルミサッシ取替工事 |
| 昭代 | S様邸 | 内装リフォーム工事 |
| 天神 | U様邸 | カーテン取替工事 |
| 西新 | K様邸 | レンジフード取替工事 |
| 小戸 | N様邸 | 台所水栓金具取替 |
| 百道 | M様邸 | 外壁・他、補修工事 |
| 高取 | O様邸 | 台所床補修工事 |
| 百道 | S様邸 | トイレ改装工事 |
| 室見 | M様邸 | ユニットバス改修工事 |
| 平和 | I様邸 | 家揚げ及び外装工事 |

- | | | |
|-----|---------|-------------------|
| 城南区 | M様邸 | 手すり取付/建具工事 |
| 原 | K様邸 | ガス給湯器取替え工事 |
| 高取 | K様邸 | リノベーション工事/照明工事 |
| 西新 | T様邸 | 浴室換気乾燥暖房機取付工事 |
| 高取 | M様邸 | エアコン工事 |
| 西新 | S様邸 | クローゼット収納工事 |
| 飯倉 | S様邸 | 屋根改修工事 |
| 百道 | Y様邸 | 外構工事 |
| 愛宕浜 | K様邸 | 床工事 |
| 室見 | I様邸 | ブロック撤去工事 |
| 豊浜 | N様邸 | 屋根改修及び塗装工事 |
| 原 | K様邸 | 水栓金具工事 |
| 豊浜 | N様邸 | トイレ修理及び外灯取替え工事 |
| 百道 | (有)アール様 | アール薬局/
天井クロス工事 |

※原稿作成日の都合上
時期がずれることがあります。



いつもありがとうございます!

