

はあと通信

http://www.almah.jp 「はあと通信」で検索して下さい

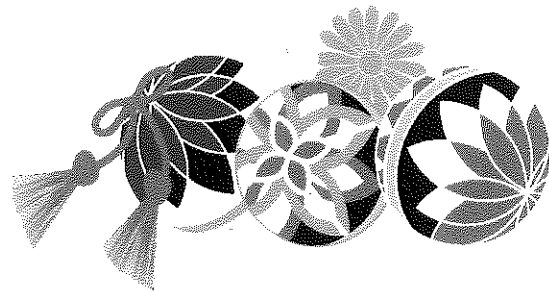
No.183

Q はあとはあと通信 検索

謹賀新年

新しい年を迎え皆様のご健康と
ご多幸をお祈り申し上げます。

平成25年
(2013年) 元旦



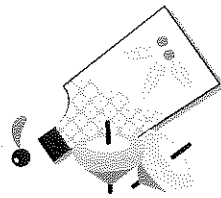
お年玉 サービス券



網戸(大)1枚
張替えサービス

H25年1月末日まで有効

お正月
作詞: 東くめ
作曲: 滝廉太郎



もういくつかねると お正月
お正月には 凧(たこ)あげて
こまをまわして 遊びましょう
はやく来い来い お正月

もういくつかねると お正月
お正月には まりついて
おいばねついて 遊びましょう
はやく来い来い お正月

お元気ですか?



新年明けましておめでとう御座います。本年も何卒宜しくお願い致します。
今年1年が皆様にとりまして最良の年となりますよう祈念申し上げます。

さて、毎日大変寒い日が続いていますが、熱いお風呂に入ると冷えた体が徐々に温まってきて本当に幸せを感じますね。

家の中の寒さ対策が今一番の課題だと思いますが、リフォーム工事で出来るいくつかの暖房効率アップの方法をご紹介します。

お家を暖かくする方法として、一番寒いお風呂に暖房機を取り付ける(入浴する30分ほど前に暖房を入れておく)ことで浴室が適温になっている為、心臓の悪い方や高血圧の方が裸になった時のヒートショックなどが防げるのではないかと思います。

在来のお風呂であれば、多少費用はかかりますが、ユニットバスにお取替えになることも寒さ解消にはお勧めです。洗い場のあの冷と感がかなり減少しますし、浴槽が魔法瓶構造になっているために設定温度が長持ちします。

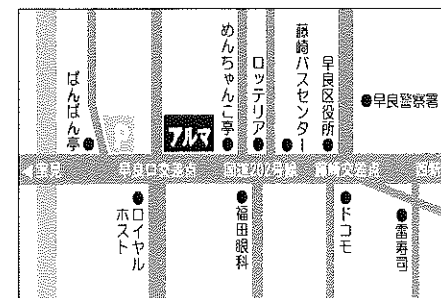
お部屋の寒さを解消するには、現在の窓の内側に更にガラスが2重に成ったもう1枚の内窓を取り付けることで窓から逃げていく熱をかなり減らすことができます。

因みに窓ガラスから逃げていく熱は室内で発生した熱の約50%にもなりますが、内窓を付けることで損失熱を約3分の1程度に抑えることが出来ますし、特に冬場は窓ガラスにとめどなく発生する結露をぐんと抑えることも出来ます。

それから、今まで何度かご紹介しておりますが、壁に発生する結露対策と壁からの熱損失を防止する方法として断熱性に大変優れた塗料を壁や天井に塗ることによって夏場は涼しく冬場は暖かくすることが出来ます。更にカビの発生を抑制することも出来ます。

どうぞこの冬もご健康に充分注意をなさってお元気にお過ごし下さい。
暖かい春はもう直ぐそこまで来ています。

(株)アルマ 代表取締役 佐伯廣之



■ 駐車場は第2和多屋パーキング(1, 7, 17番)をご利用下さい。

住まいのリフォーム専門店
増改築・建替・修理

(株)アルマ

TEL841-0221・FAX841-0094
フリーダイヤル

0120-841-242

〒814-0006

福岡市早良区百道2-8-6

Eメール alma@sweet.ocn.ne.jp
ホームページ http://www.almah.jp

*** アルマの職人さん紹介 ***

ファイル46



プロフィール

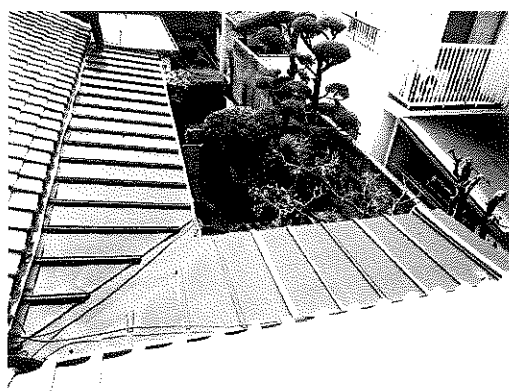
名前：西里 義男さん
 職業：塗装職人
 職歴：38年
 モットー：お客様の住まいをお守りする！
 好物：カレーライス

やさしい笑顔がトレードマークの西里さん。職人のみなさんもとても真面目な方ばかりでいつも、屋根や外壁の塗装などお客様の住まいを守るという思いを胸に、いつも黙々と仕事をしてきています。塗装の仕上がりがその現場の出来を左右する程、とても重要なポジションですが、出来あがりのお客様の笑顔からその腕の確かさを感じることができます。

施工現場レポート

トタン屋根やり替え工事

M様邸
 施工期間 3日
 施工金額 25万円



錆や老朽化が激しいトタン屋根を、取替えました。下地も弱っていて、雨漏れを引き起こす可能性があったため、下地からやり替えています。施工前とは見違えるほどきれいに仕上がり、また安心して生活して頂けるようになりました。

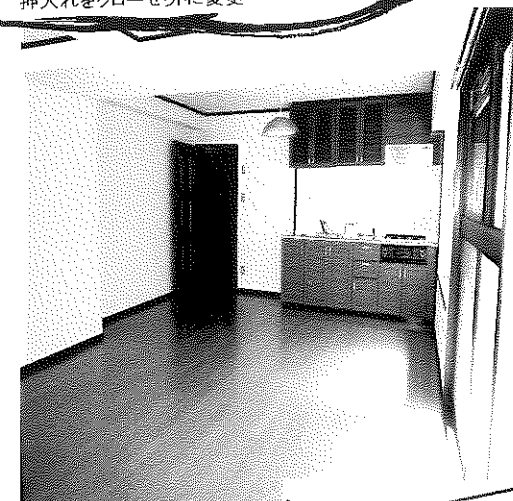
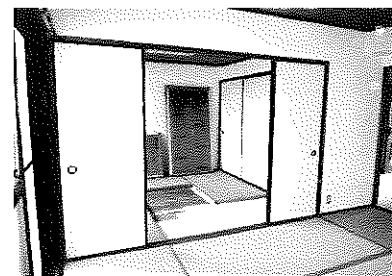
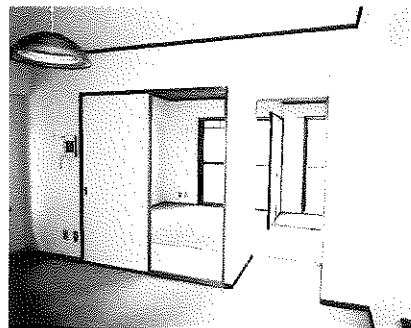
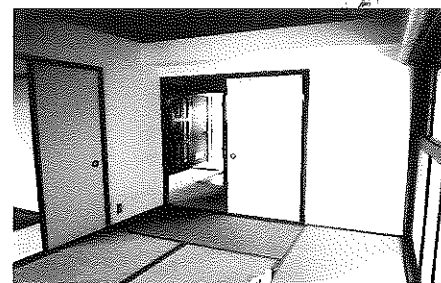
詳しくはHPをCHECK!!

この他にもHPで施工写真を多数公開中♪
 水廻り、内装、外構工事など次のリフォームの参考にぜひご覧ください

HPアドレス
<http://www.almah.ne.jp>

LDK 内装リフォーム

O様邸/施工期間：7日間
 工事金額：60万円
 ※間仕切り解体、クロス貼替え、フローリング張り
 押入れをクローゼットに変更



ダイニングキッチンと和室二部屋を、間仕切りを解体して一つのLDKに間取り変更し、全体にフローリングを張りました。

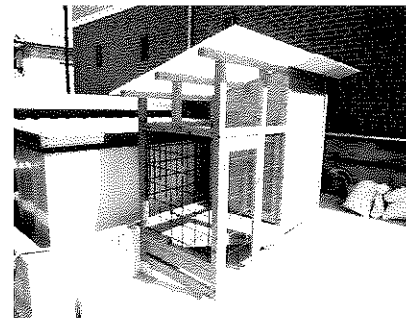
もともと押入れだったところは建具を取替えてクローゼットに変更しています。新しいクロスとフローリングで室内が明るくなり、窓からは部屋の奥まで日が差すようになりました。

施工現場レポート

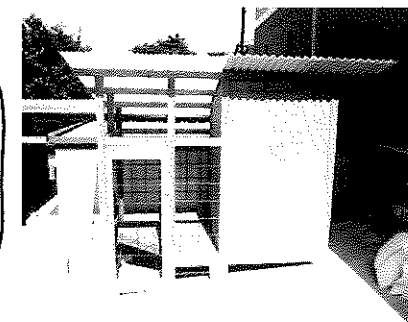
大切な家族への愛情を形にしたドッグハウス

I様邸/施工期間：1週間
 工事金額：20万

犬舎の新設工事をさせていただきました。天気の良い日はひなたぼっこができ、雨の日には雨風をしのげるよう、ゼロから設計をしています。お施主様やスタッフ、大工さん皆のアイデアが詰まった立派な犬舎が完成しました。

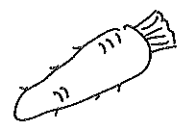


個室部分にはお客様持ち込みのソーラー換気扇を取り付けています。大切な家族の一員であるワンちゃんが快適に過ごせるよう、細部までこだわって造りました。



* 今月のおすすりめレシピ *

大根もち



🕒 調理時間 20~30分

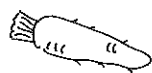
4人分

作り方

- (1)大根はすりおろし、かるく水気をしぼる。しぼり汁はとっておく。干しえびはかるく刻む。万能ネギは小口切りにする。(A)を混ぜ合わせてつけダレを作っておく。
- (2)ボウルに(1)の大根おろし、万能ねぎ、干しえびを入れ、上新粉、小麦粉を加えて混ぜ合わせる。生地がまとまりにくい場合は、とっておいた大根おろしのしぼり汁を加えて調節する。昆布茶と白ごまを加える。
- (3)フライパンにサラダ油とごま油を熱し、(2)の生地を直径5~6センチの大きさに広げて、中火でじっくり焼く。裏返して両面を香ばしくきつね色に焼く。
- (4)器にサニーレタスをしき、大根もちを盛りつけ、パセリを飾り、つけダレを添える。

材料

大根.....400g
 干しえび.....15g
 万能ねぎ.....2本
 上新粉.....60g
 小麦粉.....50g
 昆布茶.....小さじ1
 白ごま.....大さじ1
 サラダ油.....大さじ2
 ごま油.....小さじ2
 サニーレタス.....2枚
 パセリ.....1枝(A)
<つけダレ>
 ・酢.....大さじ2
 ・しょうゆ.....大さじ1
 ・ごま油.....小さじ1
 ・豆板醤.....小さじ2



黒糖の蒸し菓子



🕒 調理時間 約35分

3~4個分

(下準備)

- 1.粉黒砂糖は網を通しておく。
- 2.薄力粉、ベーキングパウダーは合わせて振るっておく。
- 3.蒸し器を湯気の出る状態に準備し、蓋にタオルを巻き付けておく。



作り方

- ①ボウルに卵黄を入れ、サラダ油を加えてよく混ぜ合わせ、さらに牛乳を加えながら混ぜ合わせる。
- ②黒砂糖を加えてよく混ぜ合わせ、薄力粉を加え、さらに粉っぽさがなくなるまで混ぜ合わせる。
- ③マフィン型に②を8分目まで入れ、湯気の上った蒸し器に入れ、強火で20分蒸す。竹串を刺し、何もついてこなければ蒸し上がりです。



スタッフから お客様へ 2013年1月



大屋です

新年明けましておめでとうございます。

昨年中は大変お世話様になりまして有難うございました。

年々あっという間に一日、一週間、一ヶ月と一年が終わり、振り返ると「忙しい」を言い訳に過ごしていたような気がします。

「忙しい」はみんな同じなのに.....

今しないといけないことの優先順位をきちんと決めて、きちんと実行し、また年末に後悔しない時間の使い方「笑顔」を忘れない、良い一年にしたいと思います。



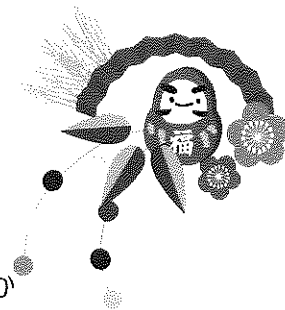
今年もたくさんのお客様の「笑顔」に出会えるように、皆様のお力になれるように頑張っていきますので今年もどうぞ宜しくお願い申し上げます。

新年明けましておめでとうございます。

皆様お元気で新年をお迎えのことと存じます。

旧年中は大変お世話になりまして誠に有難うございました。

本年もどうぞ宜しくお願い申し上げます。



年々歳を重ねるごとに、体力も集中力も欠けるからでしょうか一日一日が矢のように過ぎます。

暮れには、『ウイルスに侵されているような国難がきている。』と騒がれだして、慌ただしく政権も変わりました。

親世代の責任としては、子ども達の未来を思うと不安が募ります。目先の事だけではなく、もっと10年20年先を見据えての対応を考えて行動していかなければと思います。

そして、何よりも迷惑を掛けないように、健康管理だけには注意していきたいと思います。

皆様におかれましても、ご健康で幸多い年でありますように心よりお祈り申し上げます。



佐伯です

アルマスタッフ通信



岩橋です

皆様 新年明けましておめでとうございます。
昨年中は色々とお世話になりました。ありがとうございます。
今年もどうぞ宜しくお願い致します。

皆様どんなお正月をお過ごしでしょうか?私はおそらくこの通信が届く頃は実家に里帰りしていると思います。いつもは中々休日はとれませんのでお正月は子供達とべったり過ごしている事でしょう。お客様に子供の小さい時は今しかないから今の時を大事にしてください。とよく言われます。私もそう感じるのですが、仕事大好き人間の私は父親に向いてないのかどうしても仕事を第一に行動してしまいますのでお正月は一年分の穴埋めをしようと思っております。私は沢山のお客様に沢山の仕事の依頼を頂きながら、人生の教訓などを教えて頂いているな。と感謝で胸がいっぱいになる事が良くあります。

今年の干支「巳」です。蛇は執念深いと言われる蛇ですが恩も忘れず、助けてくれた人には、恩返しを行うと言われてます。さらに毒を持つのに自らには影響しない、脱皮が死と再生を連想させる動物です。日本に限らず世界各国の神話や民話で、悪魔の化身として忌み嫌われる動物であり、一方では神の使いであり、医療・医学の象徴としても用いられていきました。
また聖書に出てくる蛇はイブに禁断の果実を食べる様そそのかしたとあります。その後イブはアダムに禁断の果実を食べる様に誘ってしまうのです..
今年は嘘を見抜く力と言いますか、何物にも動じない信念を明確にもつ事が重要な気がします。

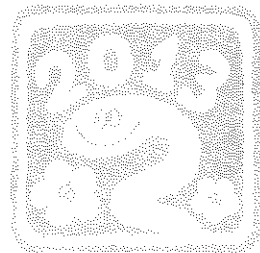
私の机に貼っている詩の一部なのですが..

「信頼」なんと素晴らしい言葉だろう。この言葉の為に人は誠実に生き、この言葉の為に人は責任を果たす。この言葉の為に企業は技術を磨きこの言葉の為に良い商品を作る。この言葉を失えば絶望の淵に立たされ、この言葉を失えば一切の秩序は崩壊する。信頼が人をゆたかにし企業を繁栄させ国家に未来を約束する.....。

信頼とは信じ頼る事です。

今年もこの信念を支えに頑張ります。 今月もどうぞ宜しくお願い致します。

アルマ 岩橋進一



12月にさせていただいている工事、 ご依頼いただいている工事です。



- | | | |
|-----|------|--------------------|
| 昭代 | S様邸 | エコサッシ取付工事 |
| 西の丘 | T様邸 | 増築工事 |
| 愛宕浜 | H様邸 | ウォシュレット取替工事 |
| 愛宕浜 | H様邸 | 洗面ボウル取替他工事 |
| 城南区 | Y様邸 | 水栓工事 |
| 高取 | K様邸 | 台所排水工事 |
| 昭代 | K様邸 | 玄関アプローチ手すり取付工事 |
| 豊浜 | H様邸 | 手すり取付工事(介護保険利用) |
| 愛宕浜 | H様邸 | バルコニー及びクラックシーリング工事 |
| 内野 | S様邸 | 浴室換気扇 |
| 博多区 | T様邸 | シロアリ予防工事 |
| 原 | K様邸 | 和室カーテン工事 |
| 室見 | I様邸 | EV増築工事及びリノベーション工事 |
| 南庄 | N様邸 | リフォーム工事 |
| 東区 | I様邸 | 2階増築工事 |
| 豊浜 | I様邸 | 屋根瓦工事 |
| 藤崎 | S様邸 | エコサッシ取付工事 |
| 藤崎 | O様邸 | 障子貼替え工事 |
| 原 | H様邸 | 浴室・洗面改装工事 |
| 野方 | K様邸 | 外壁・屋根塗装工事 |
| 愛宕 | Y様邸 | 2階・小屋裏部屋改装工事 |
| 愛宕 | H様邸 | バルコニー手すり塗装工事 |
| 百道 | K様邸 | エアコン工事 |
| 昭代 | S様邸 | トイレ工事 |
| 愛宕 | O様邸 | インターホン工事 |
| 愛宕浜 | 日田生活 | 領事館様 スロープ工事 |
| 昭代 | S様邸 | 水栓取替え及びコーキング工事 |
| 藤崎 | T様邸 | 太陽熱温水器修理 |
| 西新 | N様邸 | 伸縮門扉取替工事 |
| 有田 | I様邸 | システムキッチン取替工事 |
| 豊浜 | Y様邸 | インターホン取替工事 |
| 藤崎 | T様邸 | カーテン工事 |
| 長尾 | 福岡昭和 | タクシー 給水管漏水修理工事 |
| 藤崎 | M様邸 | キッチン水栓金具取替/クロス張替 |
| 南庄 | T様邸 | ガス給湯器修理工事 |
| 百道 | M様邸 | 和室壁塗り替え工事 |
| 百道 | S様邸 | ウォシュレット移設・他 |
| 愛宕 | T様邸 | 玄関ドア錠の取替工事 |
| 愛宕浜 | I様邸 | 洗濯用水栓金具修理 |

※原稿作成日の都合上
時期がずれることがあります。

